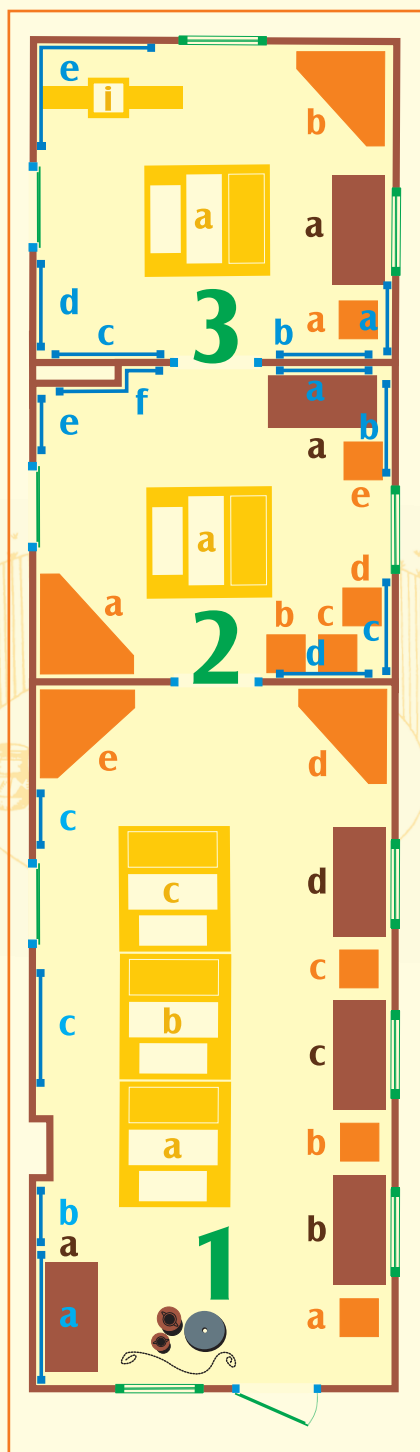


ORIENTAČNÍ SCHEMA MUZEA • PLAN OF THE MUSEUM • ОРИЕНТИРОВОЧНАЯ СХЕМА МУЗЕЯ



SMALL MUSEUM OF ARCHAEOLOGY



НЕБОЛЬШОЙ МУЗЕЙ АРХЕОЛОГИИ



Návštěvy spojené s exkurzí areálu SÚRO  
možné domluvit předem s pí Bláhovou  
na tel. 241 410 211-3.

For visits and excursions at SÚRO  
please contact Mrs. Bláhová in advance,  
tel.: 241 410 211-3

Визиту можно договорить вперед  
по телефону, госпожа Благова,  
тел. номер: 241 410 211-3

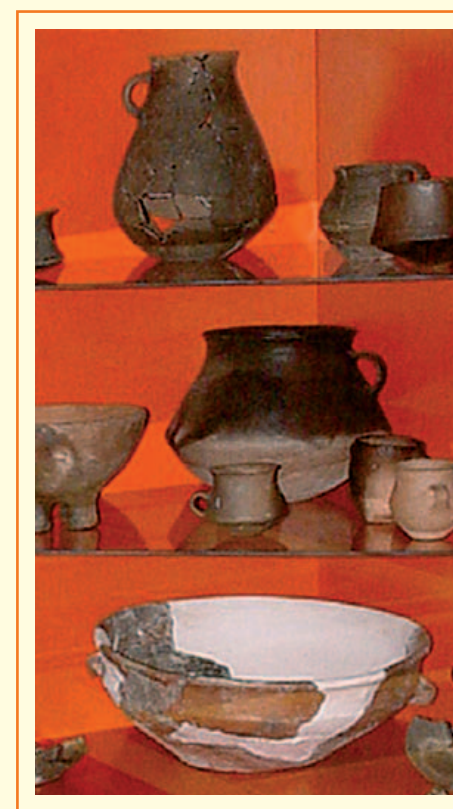


SÚRO

SMALL MUSEUM OF ARCHAEOLOGY



НЕБОЛЬШОЙ МУЗЕЙ АРХЕОЛОГИИ



SÚJB, Bartoškova 28, Praha 4-Michle

**MINULOST + BUDOUCNOST ↔ RODIČE + DĚTI POKROKU**

**Jako se děti nerodí bez svých rodičů, tak každá budoucnost má svou genezi v minulosti. Jaderná energie je jedním z nejmladších dětí pokroku. Vítejte v muzeu, ve kterém potomek vzdává hold svým rodičům, respektuje svou genetickou dědičnost a zároveň demonstuje svou modernost.**

Na situaci, kdy při výstavbě nových budov odhalí bagry tajemství dávných dob, není nic zvláštního. Stavební práce se pozastaví a nastoupí bádání archeologů. Moderní doba je nedočkavá, spěch však vědcům minulosti neprospívá. Většinou dojde ke střetu zájmů a obě strany si v důsledku pokazí radost z práce.

Při rozsáhlé rekonstrukci objektu Státního úřadu pro jadernou bezpečnost (SÚJB) se však stalo něco výjimečného. Skvělá nabídka SÚJB a profesionální práce týmu archeologické společnosti ARCHAIA Praha o. p. s. v čele s Vojtěchem Kašparem tak daly na teritoriu Státního úřadu radiační ochrany (SÚRO) život Malému muzeu archeologie.

**ORIENTAČNÍ SCHEMA MUZEA**

**1** Nálezky v této vstupní místnosti se týkají nejosídlenějších lokalit v povodí Botiče od pravěku do počátku středověku. Dnešní Vršovice, Nusle, Michle a Pankrác se nacházely v životodárném povodí potoka, který dnes připomíná stoku. Rozsáhlé vinice a polička, klapání mlýnů a členitost krajiny inspirovala obyvatele k rozvoji řemesel, zemědělství i umění. Názorné panely u vstupu vám pomohou časově se orientovat a propojit si daná období s úrovní lidských schopností.

Časová přímka dělí historii do čtyř hlavních období. **Panel a–b**

Ve stolech najdete tři nejbohatší zkoumané lokality: Rennerovu pískovnu, Pankrác a Bartoškovu ulici. **Stůl a–c**

Na pultech pod okny se dočtete jak archeologie vznikala, kdo byli její zakladatelé a jak pracuje dnes. **Pult a–d**

Ve vitrínách a na soklech vás okouzlí nádoby, šperky a zbraně od doby kamenné až po mistrovství Keltů a dobu římskou. **Vitrína a–e**

Dobové fotografie a mapy doprovází atmosféru prostředí. U vchodu zajistě nepřehlédnete tkalcovský stav a mlýnský kámen.

**2** Druhá místnost zachycuje středověk od jeho rané fáze po novověk. Po stoletích jsou zde zaznamenány hlavní události a nejvýznamnější panovníci, kteří tvořili dějiny. **Panel a–d**

Středověké války se podílely na vývoji techniky. Naštěstí nejen zbraně, ale také předměty denní potřeby, vystavené ve stole, potvrzují pokrok. **Stůl a**

Keramiká dosáhla profesionální dokonalosti, o čemž svědčí nádherná kolekce vykopávek ze Senovážného náměstí. **Vitrína a**

Za přečtení určitě stojí čtyři tajemství opředené příběhy a opět nechybí staré fotografie.

**3** Třetí místnost je věnována práci společnosti ARCHAIA, která zde odhaluje smysl a metody své práce. Ukazuje nejkrásnější objevy, nabízí rady, zkušenosti a spolupráci.

**PAST + FUTURE ↔ PARENTS + CHILDREN OF PROGRESS**

**As children are not born without their parents, each future has its genesis in the past. Nuclear energy is one of the youngest children of progress. Welcome to the museum in which the descendant honours his parents and he respects his genetic heredity and demonstrates his advance.**

It is nothing special when excavators reveal a mystery of the old times during a construction of new buildings. Construction work stops and archaeologists start their job. The modern time is impatient, however, hurry does not suit the scientists. Mostly, a collision of interests takes place and both parties usually spoil their pleasure from work.

During a large reconstruction of the State Office for Nuclear Energy (SÚJB) building, something extraordinary happened. A perfect offer of SONS and the professional work of the archaeological team of the ARCHAIA Praha, o. p. s., headed by Vojtěch Kašpar, gave rise to an establishment of a Small Museum of Archaeology on the National Radiation Protection Institute (SÚRO) premises.

**PLAN OF THE MUSEUM**

**1** Findings in this entrance room relate to the most populated localities in the Botič brook catchment basin from the primeval ages to the beginning of the Middle Ages. Today's Vršovice, Nusle, Michle and Pankrác were situated in the life-giving catchment basin which now is similar to a sewer. Large vineyards and fields, mill click-clacks and ruggedness of landscape inspired the inhabitants to develop trade, agriculture and art. The panels near the entrance can help you become acquainted with the time scale and to match the eras to a level of human abilities.

The time scale divides history into four main eras. **Panel a–b**

In tables, you will find three richest localities of the research: the Renner sandpit, Pankrác and the Bartoškova Street. **Table a–c**

On the desks below the windows, you will read about the origin of archaeology, about the first founders and about today's archaeological work. **Desk a–d**

In showcases and on stands, you will be fascinated by pots, jewellery and weapons from the Stone Age to the Celtic era and the Roman era. **Showcase a–e**

The old photos and maps form impression of these eras. Near the entrance, you will see a loom and a mill stone.

**2** The second room is devoted to the Middle Ages from its early phase to the modern times. Over centuries, the main events and the most important sovereigns who have formed history are shown. **Panel a–d**

Wars in the Middle Ages established the development of technology. Fortunately, not only weapons, but also the things for casual use exhibited in the table prove the progress. **Table a**

A collection of excellent findings from the Senovážné náměstí proves ceramics which reached professional excellence. **Showcase a**

Four interesting stories with their mystery are worth reading. Again, the old photos are enclosed.

**3** The third room is devoted to the ARCHAIA Company work. It reveals the methods and the meaning of its job. It shows the most beautiful findings. It offers its advices, experience and cooperation.

**ПРОШЛОЕ + БУДУЩЕЕ ↔ РОДИТЕЛИ + ДЕТИ ПРОГРЕССА**

**Так как дети не рождаются без своих родителей, так и каждое будущее имеет свой генезис в прошлом. Ядерная энергетика является самым молодым детищем прогресса. Приветствуем вас в музее, где потомок дает почет своим родителям, почитает свою генетическую наследственность а одновременно показывает свою современность.**

Ситуация, когда при постройке новых здании, экскаватор откроет тайны давних веков, ничего особенного. Строительные работы переостанавливаются и наступает исследование археологов. Современность нетерпеливая, но спешка ученых прошлого не приносит пользу. В большинстве случаев приходит к противоречию и обеим сторонам в следствии этого испортится рабочее удовлетворение. При обширной перестройке здания Государственного учреждения по ядерной безопасности (СЪJB) случилось что-то исключительное. Блестящая оферта СЪJB и профессиональная работа коллектива археологического объединения АРХАИА во главе с магистром Войтехом Кашпаром так дали возможность создать на территории СЪРО Небольшой музей археологии.

**ОРИЕНТИРОВОЧНАЯ СХЕМА МУЗЕЯ**

**1** Находки в этой прихожей касаются самых населённых мест в бассейне Ботич от стоянки первобытного человека до начала средних веков. Сегодняшние Вршовице, Нусле, Михле и Панкрац находились в живительном бассейне ручья, который в настоящее время похожа на водосток. Наглядные панели в прихожей вам помогут ориентироваться по времени и присоединить период с уровнем человеческих способностей.

Ось времени делит историю в 4 главные периода. **Панель a–b**

В стоялях находятся три самые богатые исследованные регионы карьер Реннера, Панкрац и Бартошкова улица. **Столь a–c**

На пультах под окнами можно узнать, как археология возникла и как археология работает сегодня. **Пульт a–d**

Во витринах и на цоклях очаруют вас посуда, ценности и оружие от каменного века до мастерства ельтов и древнеримского периода. **Витрина a–e**

Характерные для эпохи фотографии сопровождают атмосферу обстановки и не просмотрите ткацкий станок и мельничный камень.

**2** Второй зал захватывает средние века до новой истории. По столетиях здесь записаны основные события и самые значительные государя составляющие историю. **Панель a–d**

Средневековые войны участвовали в развитии техники. Счастью не только оружие но и объекты повседневной жизни показанные в столах подтверждают прогресс. **Стол a**

Керамика достигла профессионального совершенства, в чем убеждает изумительная коллекция выемок на Сеноважной площади. **Витрина a**

Стоит и прочесть четыре интересные приключения с подтекстом тайны и опять присутствуют старинные фотографии.

**3** Третий зал посвящен работе археологического общества АРХАИА. Открывает значение и методы своей работы. Показывает самые красивые открытия. Предлагает свои советы, опыт и сотрудничество.